

*Gmina Sztabin*



**SKĄD GMINA MA PIENIĄDZE  
I NA CO JE WYDAJE?**

*2005*

## **Skąd gmina ma pieniądze i na co je wydaje? 2005**

### **Opracowanie:**

Stefan Korycki

Agnieszka Truskowska

### **Opracowanie graficzne:**

Wojciech Hryń

### **Wydawca:**

Urząd Gminy Sztabin

ul. Augustowska 53

16-310 Sztabin

tel. +48 (87) 643-97-50

fax. +48 (87) 643-97-51

<http://www.sztabin.ug.gov.pl>

e-mail: [ugsztabin@sztabin.ug.gov.pl](mailto:ugsztabin@sztabin.ug.gov.pl)

Publikacja „Skąd gmina ma pieniądze i na co je wydaje? 2005” rozprowadzana jest nieodpłatnie na obszarze Gminy Sztabin.

## Skąd gmina ma pieniądze i na co je wydaje? 2005

**Działalność gminy, w tym oczywiście finanse są jawne. Mówi o tym art. 61 Konstytucji Rzeczypospolitej Polskiej i ustawa o dostępie do informacji publicznej. Każdy ma prawo wiedzieć jak wygląda sytuacja finansowa gminy, w której mieszka, ile jest pieniędzy w budżecie i na co są wydawane.**

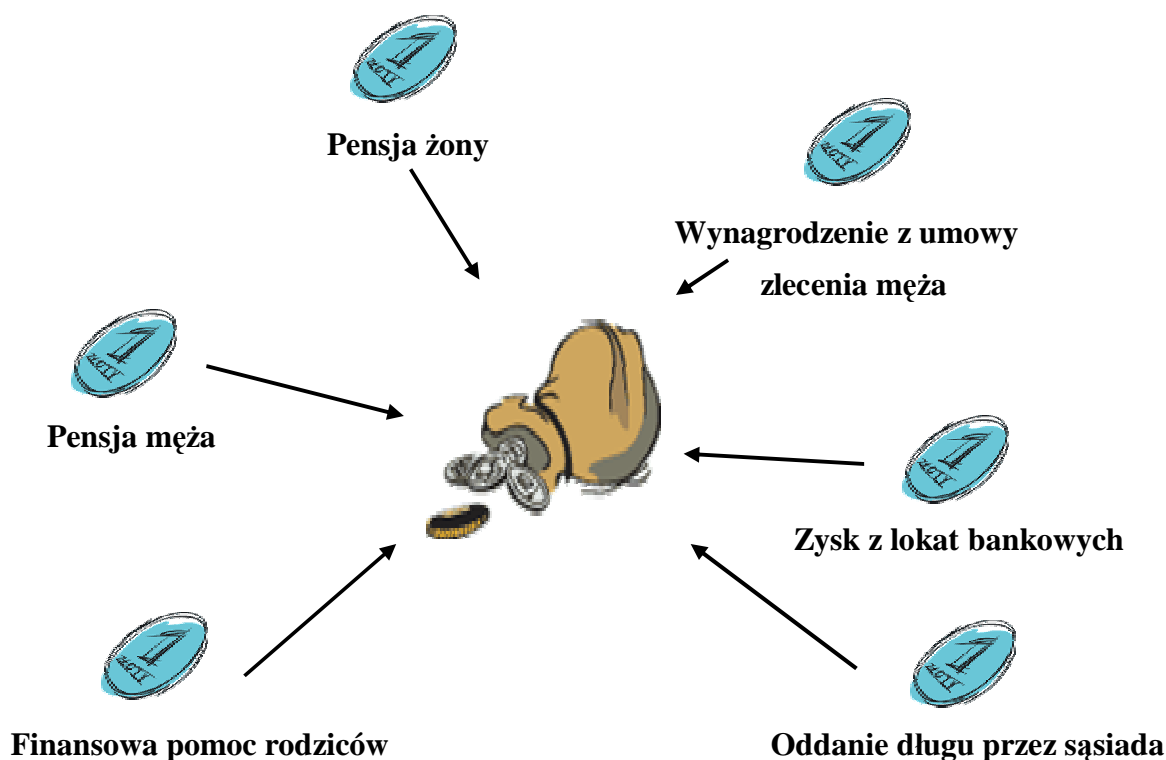
### 1. Co to jest budżet?

Każda rodzina, firma, instytucja i każde państwo ma wydatki i dochody. Zestawienie dochodów i wydatków dotyczących jakiegoś określonego czasu – na przykład miesiąca lub roku – nazywamy budżetem.

Celem sporządzenia budżetu jest rozsądne zarządzanie posiadanymi środkami (pieniędzmi). Budżet stanowi podstawę finansowego planowania przedsięwzięć oraz dostarcza najważniejszych informacji potrzebnych do kontroli prowadzonej działalności. Budżet gminy jest dokumentem, w którym zapisuje się finansowy i rzeczowy roczny plan działania gminy – gromadzi po jednej stronie dochody, a po drugiej wydatki związane z dziedzinami podległymi samorządowi.

Budżet gminy jest więc podobny do budżetu rodzinnego, w którym planuje się uzyskiwanie w ciągu roku określonych dochodów i dostosowanych do nich wydatków.

### Skąd biorą się pieniądze w budżecie domowym?



## Skąd gmina ma pieniądze i na co je wydaje? 2005

### Na co swoje pieniądze wydaje gospodarstwo domowe:

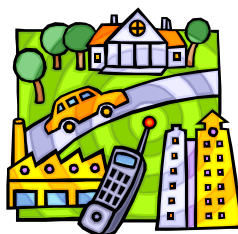
Gospodarstwo domowe wydaje pieniądze zależnie od swoich potrzeb i posiadanych środków. Przykładowe wydatki gospodarstwa domowego obejmują:



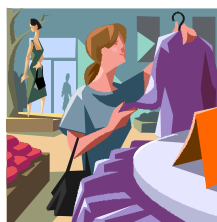
1. Zakupy produktów spożywczych



2. Wydatki na dzieci



3. Czynnosc, energia elektryczna, gaz, telefon, abonament radiowo-telewizyjny



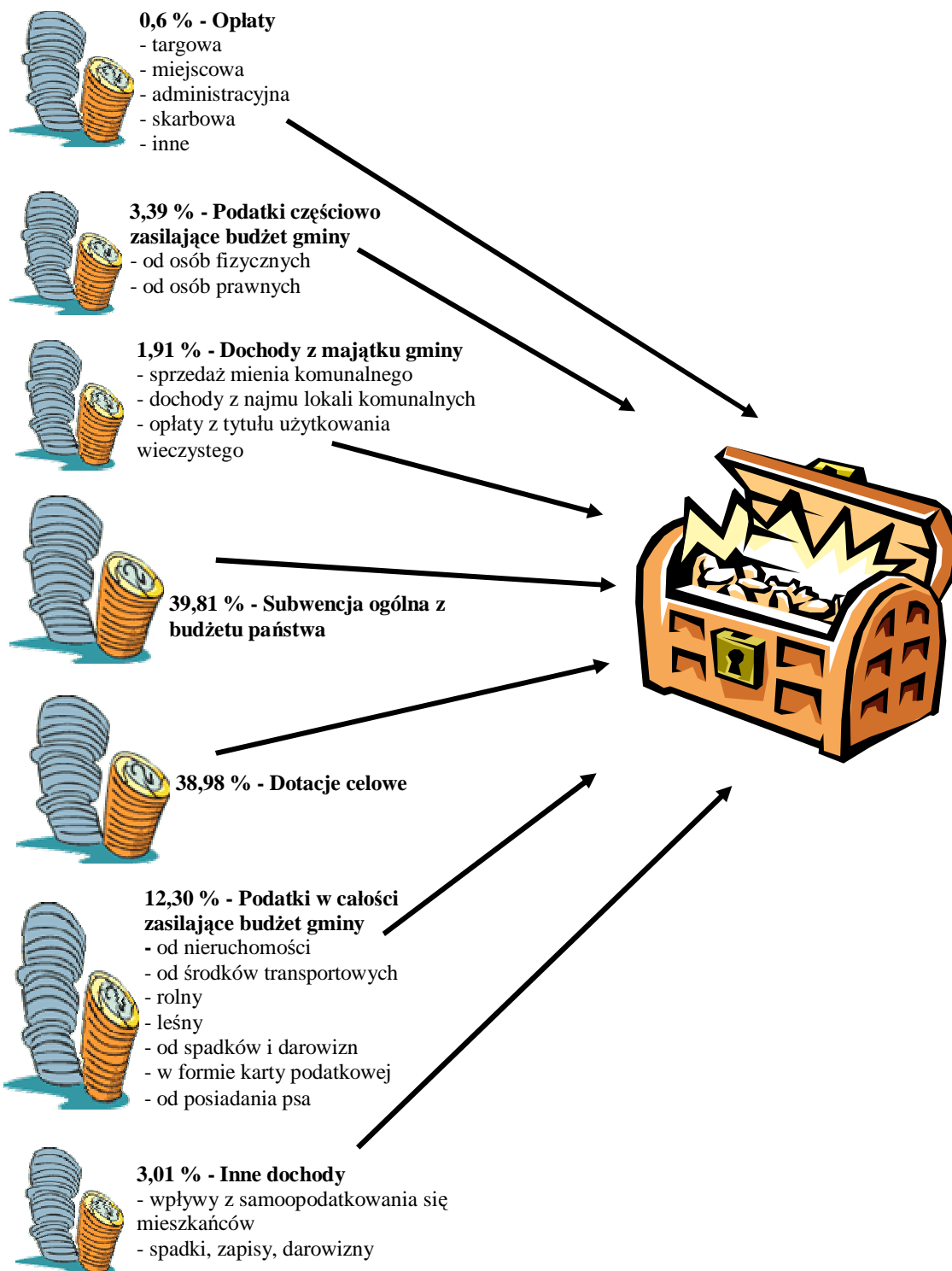
4. Zakup ubrań i innych artykułów



5. Zakup roweru

## Skąd gmina ma pieniądze i na co je wydaje? 2005

### Skąd się biorą pieniądze w budżecie gminy



## Skąd gmina ma pieniądze i na co je wydaje? 2005

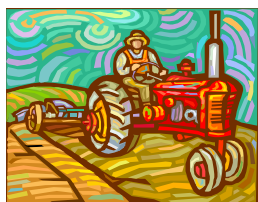
Szczegółowe źródła dochodów gminy określa ustawa o dochodach jednostek samorządu terytorialnego.

Jeżeli uzyskiwane dochody nie starczą na wydatki lub też gmina chce zrealizować inwestycje, na które nie ma pieniędzy, to może zaciągnąć kredyt, pożyczkę lub emitować obligacje komunalne albo też wydać pieniądze zaoszczędzone z lat poprzednich (są to tzw. przychody).

Gmina nie może jednak zaciągać kredytów i pożyczek lub emitować obligacji w dowolnej wysokości.

Ustawa o finansach publicznych pozwala na zadłużenie się gminy do wysokości 60% planowanych w danym roku dochodów. Ograniczenia te służą ochronie gminy przed bankrutem.

### Na co Gmina wydaje pieniądze?



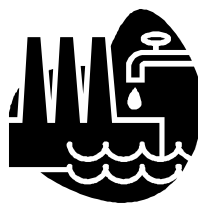
**38,88 % - Rolnictwo,  
w tym wodociągi**



**1,68 % - Gospodarka  
mieszkaniowa**



**5,44 % - Odsetki  
i kredyty**



**1,69 % - Gospodarka ściekowa**



**10,55 % - Pomoc społeczna**



**29,79 % - Oświata i  
wychowanie**

## Skąd gmina ma pieniądze i na co je wydaje? 2005



**11,97 % - wydatki pozostałe:**

**(utrzymanie Urzędu Gminy, drogi gminne, utrzymanie czystości i zieleni, kultura, sport, oświetlenie uliczne, bezpieczeństwo publiczne, ochrona zdrowia)**

I na wiele innych zadań, które drobiazgowo wymienia ustawa o samorządzie gminnym.

Szczegółowe przepisy określają, które zadania własne gminy mają charakter obowiązkowy. Pieniądze na wykonywanie tych zadań muszą zawsze być zaplanowane w budżecie gminy w wystarczającej wysokości.

Ponadto inne ustawy mogą nałożyć na gminę obowiązek wykonywania dodatkowych zadań np. zwiększając zakres zadań własnych obowiązkowych lub przekazując do realizacji tzw. zadania zlecone z zakresu administracji rządowej. Może to jednak nastąpić tylko pod warunkiem zapewnienia gminie odpowiednich wpływów (dotacje celowe, subwencje, zwiększenie dochodów własnych).

### **Budżet Gminy Sztabin na rok 2005.**

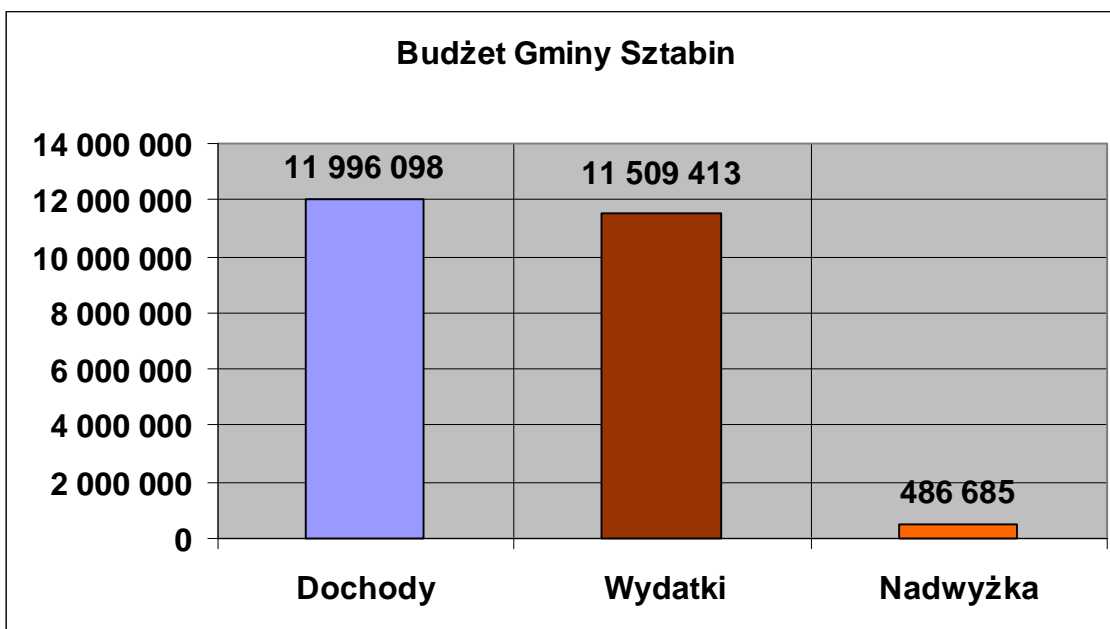
Budżet Gminy Sztabin uchwała Rada Gminy, czyli obecnie 15 radnych, którzy zostali wybrani w wyborach samorządowych jesienią 2002 roku. Budżet dla danego roku powinien być uchwalony zgodnie z przepisami do końca marca.

Budżet Gminy Sztabin na 2005 rok został przyjęty Uchwałą Rady Gminy Sztabin Nr XVI/155/04 w dniu 29 grudnia 2004r.

W budżecie gminy na rok 2005 ustalono następujące wielkości:

<b>Dochody:</b>	<b>11 996 098 zł</b>
<b>Wydatki:</b>	<b>11 509 413 zł</b>
<b>Nadwyżka:</b>	<b>486 685 zł</b>

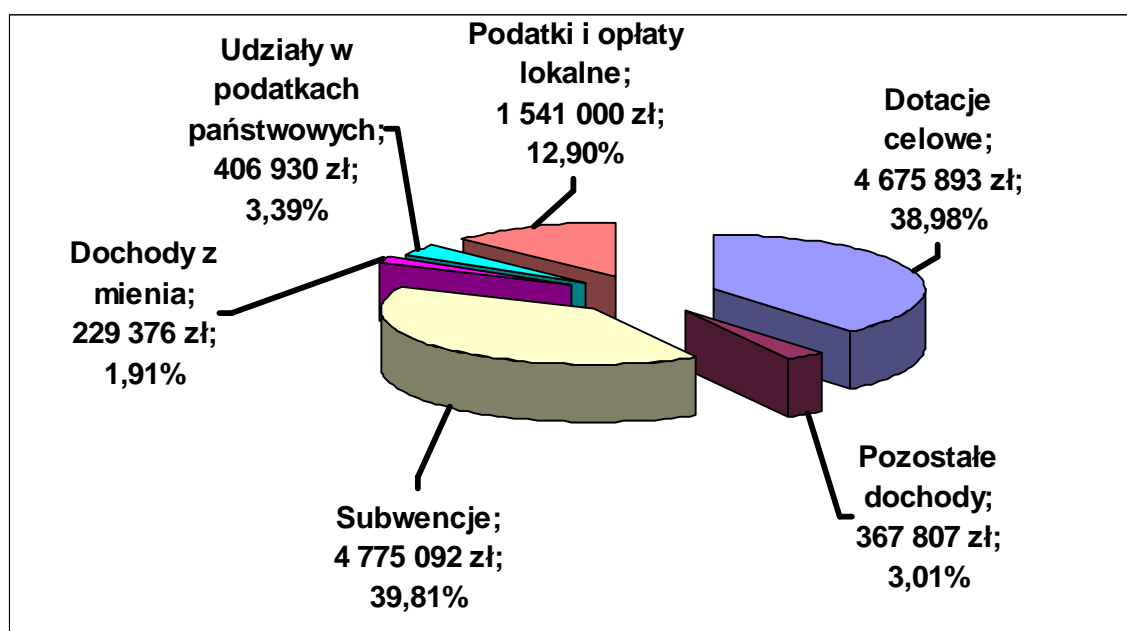
## Skąd gmina ma pieniądze i na co je wydaje? 2005



Nadwyżka to różnica pomiędzy wydatkami i dochodami – powstaje wtedy, gdy wydatki budżetu są niższe niż jego dochody.

W budżecie Gminy Sztabin nadwyżka dochodów w wysokości 486 685 zł przeznaczona została w całości na spłatę kredytów i pożyczek zaciągniętych w latach ubiegłych.

### Skąd gmina będzie mieć pieniądze w roku 2005?





## Skąd gmina ma pieniądze i na co je wydaje? 2005

### **Subwencje:**

W roku 2005 podobnie jak w latach poprzednich największe dochody pochodzić będą z subwencji (39,81% wszystkich dochodów).

Subwencje stanowią bezzwrotną formę zasilania finansowego z budżetu państwa jednostek samorządu terytorialnego i są formą wyrównania niewystarczających dochodów własnych gminy. Otrzymane z budżetu państwa subwencje ogólne mogą być swobodnie wykorzystane.

### **Podatki i opłaty lokalne:**

Kolejnym ważnym źródłem dochodów budżetu Gminy Sztabin są wpływy z tytułu podatków i opłat lokalnych (12,90% wszystkich dochodów). Spośród podatków i opłat lokalnych największe wpływy planuje się pozyskać z podatku od nieruchomości (860 000 zł) i podatku rolnego (280 000 zł).

### **Udziały w podatkach państwowych:**

Każdy mieszkaniec gminy co roku płaci podatek dochodowy od osób fizycznych zależnie od osiągniętych dochodów. Do budżetu gminy za pośrednictwem Ministerstwa Finansów wpłyną w roku 2005 dochody w wysokości 35,61% zapłaconego przez wszystkich mieszkańców gminy podatku dochodowego od osób fizycznych. Jest to tzw. udział w podatku dochodowym od osób fizycznych. Im więcej pieniędzy mają mieszkańcy gminy tym więcej pieniędzy gmina ma w swoim budżecie. W roku 2005 będzie to kwota 403 930 zł.

Poza mieszkańcami podatek dochodowy od osób fizycznych płacą też firmy mające siedzibę na terenie gminy. Udział gminy w tzw. podatku dochodowym od osób prawnych wynosi 6,71% i w roku 2005 gmina powinna otrzymać za pośrednictwem Urzędów Skarbowych kwotę 3 000 zł. Tutaj tak samo jak się to ma z mieszkańcami płacącymi podatki im więcej firm ma siedzibę w gminie i im wyższe te firmy mają zyski, tym więcej pieniędzy wpływa do budżetu gminy.

Czyli razem dzięki mieszkańcom i firmom płacącym podatki gmina otrzyma w roku 2005 kwotę 406 930 zł i będzie to stanowiło 3,39% wszystkich dochodów.

### **Dotacje celowe:**

Dochody pochodzące z dotacji celowych muszą zostać wydatkowane na ściśle określony cel. Gmina nie może swobodnie decydować na co wydać te pieniądze. Niewydatkowane na wskazany cel pieniądze trzeba zwrócić.

W roku 2005 gmina otrzyma dotacje w wysokości 4 675 893 zł (38,98% wszystkich dochodów) i będą to dotacje na zadania inwestycyjne w kwocie 3 864 011 zł oraz na zadania gminy dotyczące pomocy społecznej czyli przede wszystkim na wypłaty zasiłków rodzinnych oraz działalność Gminnego Ośrodka Pomocy Społecznej w Sztabinie.

### **Dochody z mienia:**

Gmina posiada również mienie (mieszkania gminne, budynki – np. szkoły, grunty) z którego może uzyskiwać dochody (wynajmowania mieszkań, najmu i dzierżawy budynków lub ich części), dzierżawy gruntów. Może też sprzedać mieszkania, budynki lub grunty i w ten sposób również otrzymać pieniądze.

W roku 2005 Gmina Sztabin gospodarując posiadanym mieniem uzyska kwotę 229 376 zł, tj. (1,91% wszystkich dochodów).

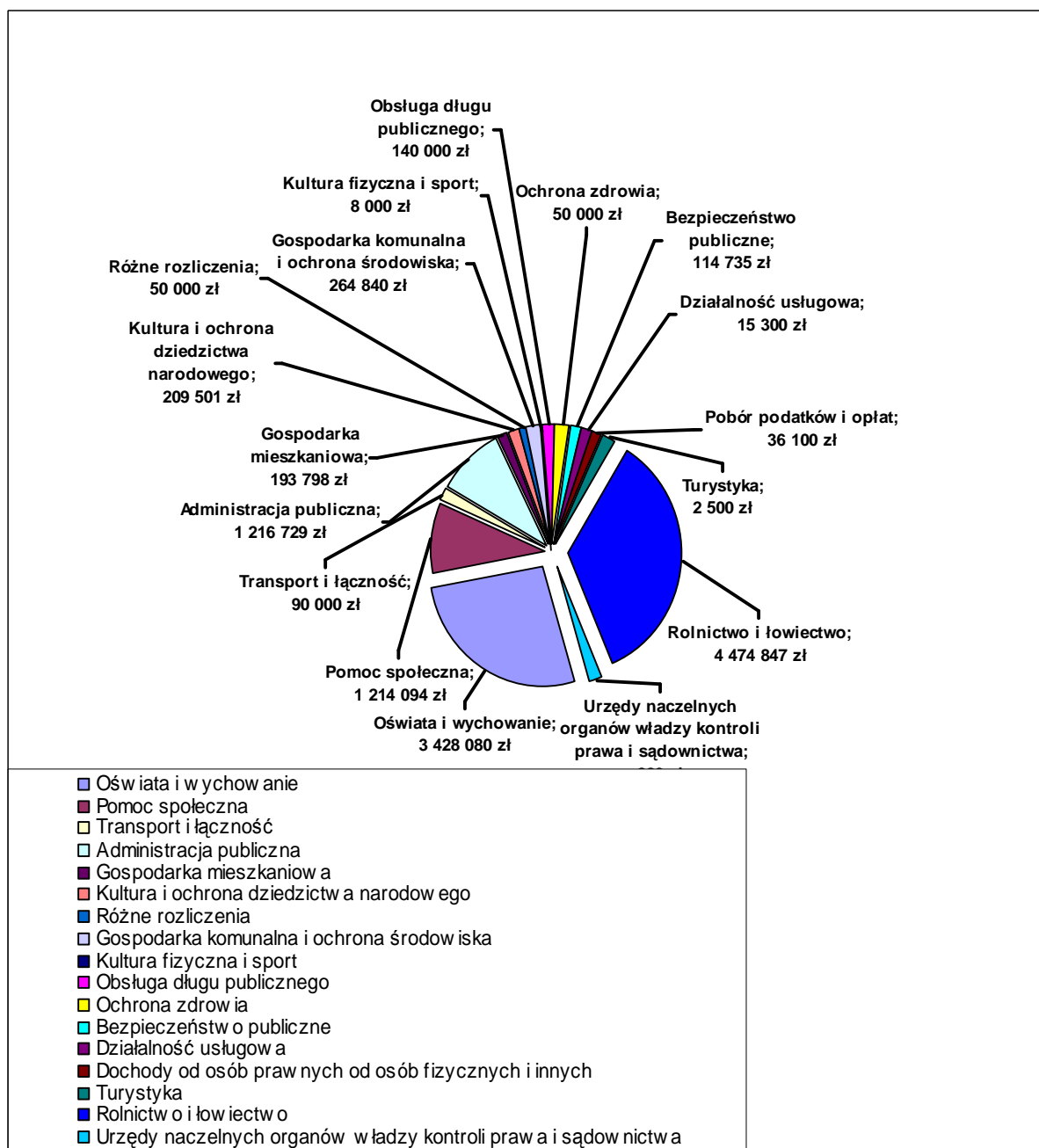
W roku 2005 planuje się sprzedać budynki szkół w Sosnowie i Kryłatce oraz grunty gminne.

## Skąd gmina ma pieniądze i na co je wydaje? 2005

### Pozostałe dochody:

W roku 2005 gmina planuje uzyskać również wpływy z dobrowolnych wpłat na wykonanie przyłączy wodociągowych oraz dochody z pozostałej działalności w łącznej wysokości 367 807 zł (3,01% wszystkich dochodów)

### **Na co gmina wyda pieniądze w roku 2005?**



## Skąd gmina ma pieniądze i na co je wydaje? 2005

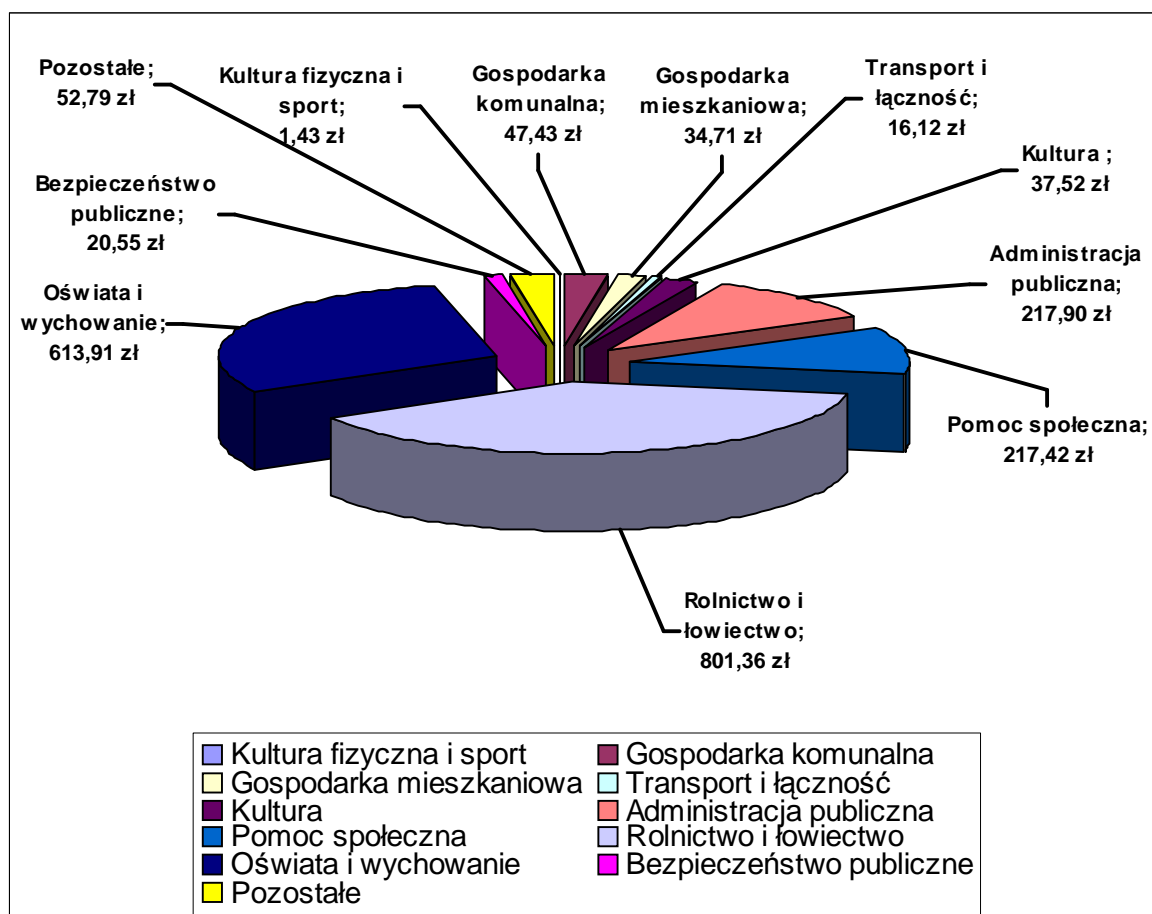
<b>Oświata i wychowanie</b>	<b>3 428 080 zł</b>
czyli m.in. wydatki na utrzymanie szkół, oddziałów przedszkolnych, gimnazjów i dowożenie	
<b>Pomoc społeczna</b>	<b>1 214 094 zł</b>
czyli m.in. zasiłki z pomocy społecznej, koszty działalności Gminnego Ośrodka Pomocy Społecznej, świadczenia rodzinne	
<b>Transport i łączność</b>	<b>90 000 zł</b>
czyli m.in. utrzymanie i budowa dróg	
<b>Administracja publiczna</b>	<b>1 216 729 zł</b>
czyli m.in. wydatki na utrzymanie Urzędu, diety radnych i sołtysów oraz promocję	
<b>Gospodarka mieszkaniowa</b>	<b>193 798 zł</b>
czyli m.in. na utrzymanie nieruchomości gminnych, bieżące remonty	
<b>Kultura i ochrona dziedzictwa narodowego</b>	<b>209 501 zł</b>
czyli m.in. wydatki na dofinansowanie imprez kulturalnych a także działalności Gminnego Ośrodka Kultury oraz Gminnej Biblioteki Publicznej	
<b>Różne rozliczenia</b>	<b>50 000 zł</b>
czyli rezerwy na wydatki nieprzewidziane	
<b>Gospodarka komunalna i ochrona środowiska</b>	<b>264 840 zł</b>
czyli m.in. utrzymanie zieleni i czystości, zapłata za prąd i konserwację oświetlenia ulicznego, budowa oczyszczalni ścieków w Krasnymborze, doku mentacja na modernizację oczyszczalni ścieków w Sztabinie	
<b>Kultura fizyczna i sport</b>	<b>8 000 zł</b>
czyli m.in. nagrody w dziedzinie sportu, organizacja imprez sportowych	
<b>Obsługa długu publicznego</b>	<b>140 000 zł</b>
czyli pieniądze na zapłatę odsetek od zaciągniętych kredytów, pożyczek	
<b>Ochrona zdrowia</b>	<b>50 000 zł</b>
czyli pieniądze na zapobieganie i przeciwdziałanie alkoholizmowi	
<b>Bezpieczeństwo publiczne</b>	<b>114 735 zł</b>
czyli m.in. pieniądze na utrzymanie Ochotniczych Straży Pożarnych	
<b>Działalność usługowa</b>	<b>15 300 zł</b>
czyli m.in. pieniądze na sporządzenie planów zagospodarowania przestrzennego i utrzymanie cmentarzy	
<b>Pobór podatków i opłat</b>	<b>36 100 zł</b>
czyli m.in. koszty dostarczenia mieszkańcom gminy informacji o tym, ile podatku powinni zapłacić	
<b>Turystyka</b>	<b>2 500 zł</b>
czyli m.in. utrzymanie terenów turystycznych gminy	
<b>Rolnictwo i łowiectwo</b>	<b>4 474 847 zł</b>
czyli m.in. Budowa wodociągu, przyłączy, obowiązkowe wpłaty przez Gminę na izby rolnicze	
<b>Urzędy naczelnych organów władzy, kontroli, prawa i sądownictwa</b>	<b>889 zł</b>
czyli pieniądze na sprawdzanie i aktualizację list mieszkańców uprawnionych do głosowania w wyborach	
<b>RAZEM:</b>	<b><u>11 509 413 zł</u></b>

Najwięcej pieniędzy 3 428 080 zł gmina przeznaczy na utrzymanie szkół, przedszkoli i gimnazjów oraz na budowę wodociągu 4 328 678 zł. Razem będzie to ok. połowa wszystkich wydatków. Na pomoc społeczną gmina przeznaczy 10,55%, na administrację publiczną 10,57% oraz na spłatę kredytów i odsetek 5,44%.

## Skąd gmina ma pieniądze i na co je wydaje? 2005

Na 1 mieszkańca wydatki wyniosą: 2061,14 zł.

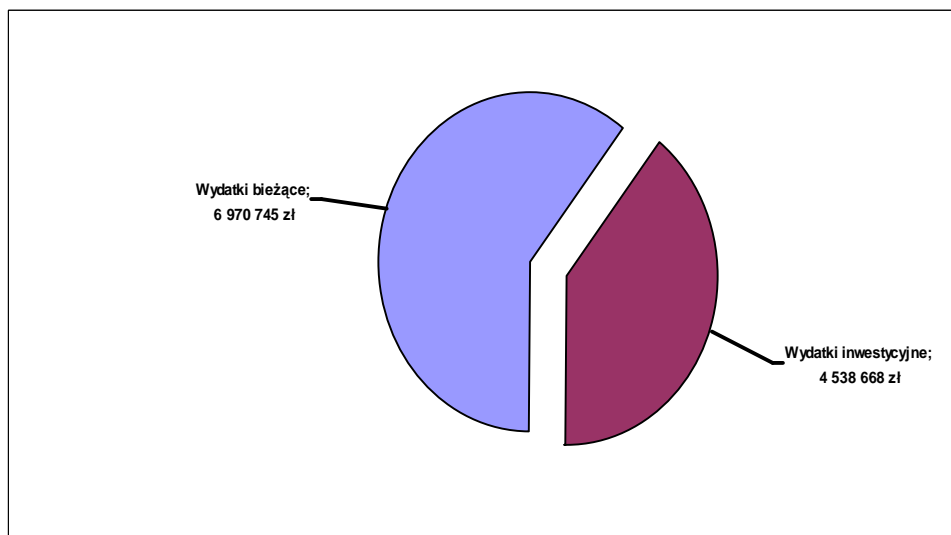
A w podziale na najważniejsze rodzaje wydatków i na 1 mieszkańca wygląda to tak:



### Ile z tego przeznaczony się na inwestycje?

Wydatki i inwestycje służą rozwojowi gminy, ponieważ albo powiększają majątek gminy albo zwiększają wartość już posiadanego majątku. Dzięki inwestycjom gmina może lepiej realizować swoje zadania i przez to poprawiać poziom życia samych mieszkańców. Ponadto w przyszłości, dzięki inwestycjom, mogą pojawić się dodatkowe dochody (np. podatki płacone przez nowe firmy, które rozpoczną działalność na terenie gminy gdyż będą mieć odpowiednio przygotowane grunty i dobre drogi dojazdowe) lub też zmniejszą się wydatki bieżące (np. zmniejszą się koszty ogrzewania budynku dzięki ociepleniu) co w efekcie oznacza więcej pieniędzy na inne rzeczy.

## Skąd gmina ma pieniądze i na co je wydaje? 2005



Na wydatki inwestycyjne w roku 2005 gmina przeznaczy prawie 39,43% wszystkich wydatków.

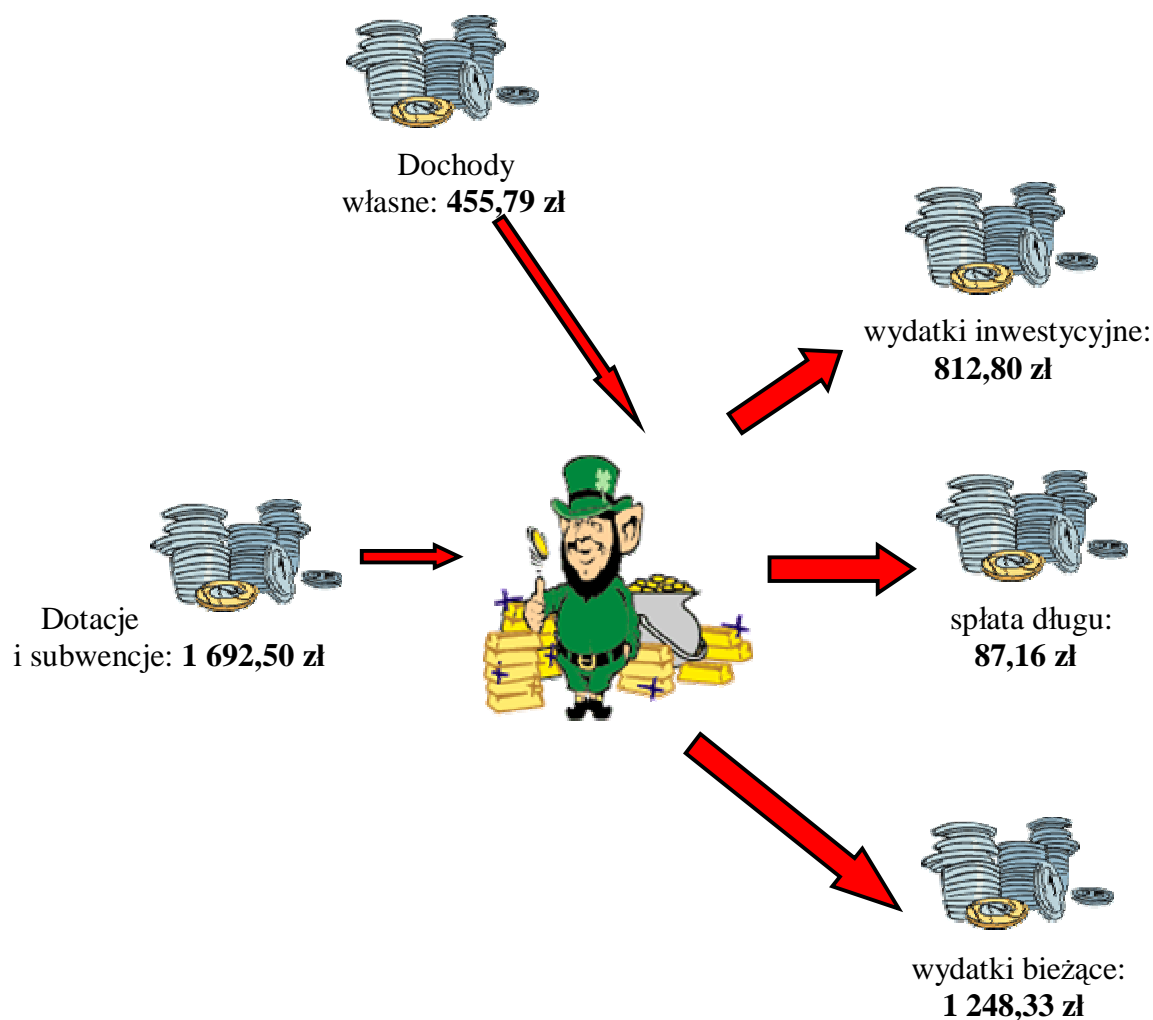
Na budowę przyłączy do sieci wodociągowej we wsiach Gminy Sztabin gmina wyda	340 007 zł
Na budowę wodociągu	3 975 311 zł
Na budowę oczyszczalni ścieków przy Zespole Szkół Samorządowych w Krasnymborze	149 990 zł
Na ocieplenie Zespołu Szkół Samorządowych w Krasnymborze	50 000 zł
Na budowę zbiornika retencyjnego	13 360 zł
Na modernizację oczyszczalni ścieków w Sztabinie	5 000 zł
Na modernizację ul. Młodości	10 000 zł

### Na inwestycje otrzymano dotacje z:

- **Europejskiego Funduszu Rozwoju Regionalnego (EFRR) w ramach Zintegrowanego Programu Operacyjnego Rozwoju Regionalnego (ZPORR)** - w wysokości 3 379 014 zł
- **Gminnego Funduszu Ochrony Środowiska i Gospodarki Wodnej (GFOŚiGW)** - w wysokości 36 990 zł
- **Wojewódzkiego Funduszu Ochrony Środowiska i Gospodarki Wodnej (WFOŚiGW)** - w wysokości 108 000 zł
- **Wkładu mieszkańców gminy** - w wysokości 340 007 zł

## Skąd gmina ma pieniądze i na co je wydaje? 2005

Podsumowując, radni w imieniu każdego mieszkańca Gminy Sztabin zbiorą pieniądze a następnie podzielą je w roku 2005 tak:



Bardziej szczegółowe informacje dotyczące zawartości niniejszej broszury można uzyskać w Urzędzie Gminy Sztabin (u Skarbnika lub Sekretarza Gminy)